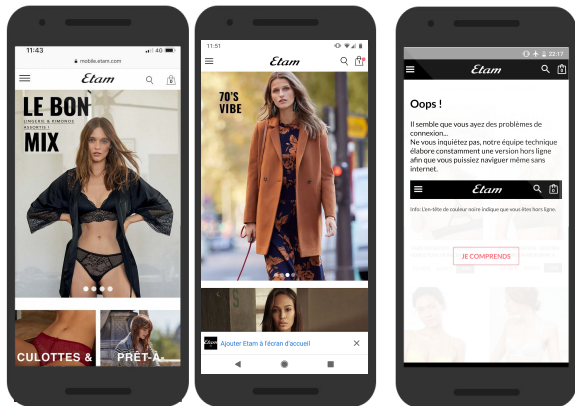




Etam tire profit des Progressive Web Apps pour améliorer l'expérience mobile.

Etam

Leader de la lingerie en France
Paris, France • [etam.com](https://www.etam.com)



Le challenge

Avec plus de 70% des sessions venant de smartphones, Etam a compris l'importance de l'optimisation du parcours client en ligne, plus particulièrement sur le mobile.

L'approche

L'application native d'Etam était vieillissante, l'équipe a choisi de ne pas la refondre mais de privilégier l'amélioration de l'expérience web. Les développeurs se sont d'abord concentrés sur la vitesse en optimisant le code. Ils ont ensuite implémenté une architecture qui garde en mémoire les contenus statiques de la page, dont l'espace client. Cela permet notamment à l'utilisateur d'avoir sa carte de fidélité même s'il n'est pas connecté. Etam donne aussi la possibilité à l'utilisateur d'ajouter un raccourci à l'écran d'accueil de son smartphone - l'installation est instantanée car la PWA est très légère (moins de 2mo) tout en bénéficiant d'une expérience de navigation immersive en plein écran.

Les résultats

Le travail de fond sur la vitesse a permis d'obtenir un temps de chargement de revisite de moins d'une seconde.

Les utilisateurs ayant ouverts le site via le raccourci sur la page d'accueil ont un panier moyen 18% et un taux de conversion 30% plus élevés que les autres utilisateurs mobile. L'amélioration du site mobile a aussi eu un effet cross-device car le taux de conversion du desktop a également augmenté.

Etam continue d'innover en publiant sa Progressive Web Apps sur le Google Play Store en tirant profit des Trusted Web Activities (TWA). Avec un seul code à gérer, une seule équipe est suffisante pour maintenir une expérience homogène et mettre à jour rapidement l'expérience. Etam est donc de nouveau accessible sur Google Play Store pour les utilisateurs recherchant la marque.

Fonctionnalités mises en place

- ✓ Ajout à l'écran d'accueil
- ✓ Service Worker
- ✓ Push Notifications
- ✓ Google Pay
- ✓ Utilisation de l'empreinte digitale pour le sign-in

“Le pari des Progressive Web Apps est réussi ! Nous avons économisé un temps de développement considérable. Cela nous a notamment permis d'innover davantage avec les Trusted Web Activities”

— Edouard Bataille, Creative Technologist, Etam

18%

Augmentation
du panier moyen

1s

Temps de
chargement lors
de la revisite

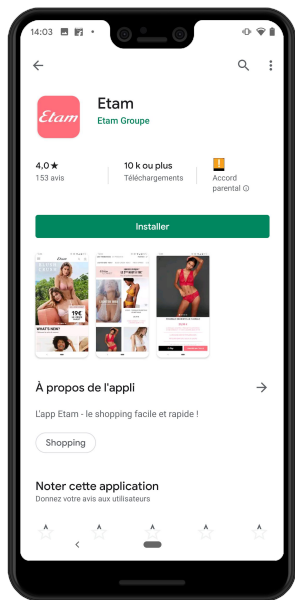
30%

Augmentation
du taux de
conversion

Google Ads

Etam, un pionnier de l'expérience e-commerce next generation

PWA dans le Play Store



Acquisition

PWA présente dans le Google Play Store - un seul code à gérer

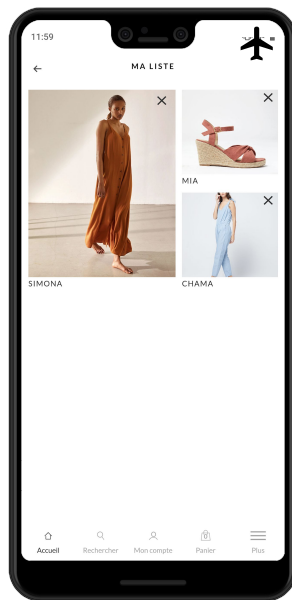
Sign-in



Engagement

Le protocole WebAuth facilite le login avec l'empreinte digitale sur le web

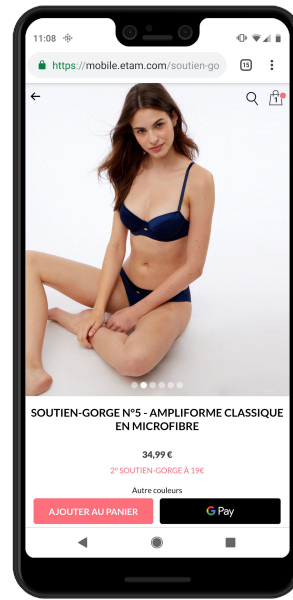
Navigation hors ligne



Engagement

Liste de favoris accessible en hors ligne (et donc en magasin)

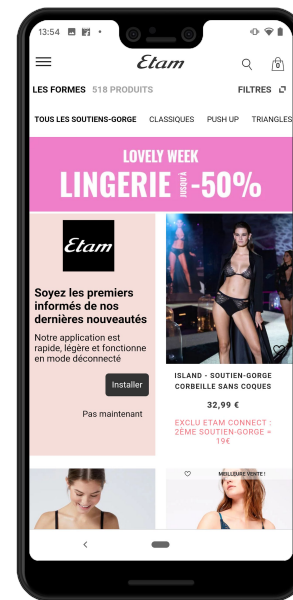
Google Pay



Conversion

Paiement en 3 clics grâce à Google Pay

Ajout à l'écran d'accueil



Retention

+30% de taux de conversion des utilisateurs venant du raccourci